

# Stufe



Zyklus 2/3

# Niveau

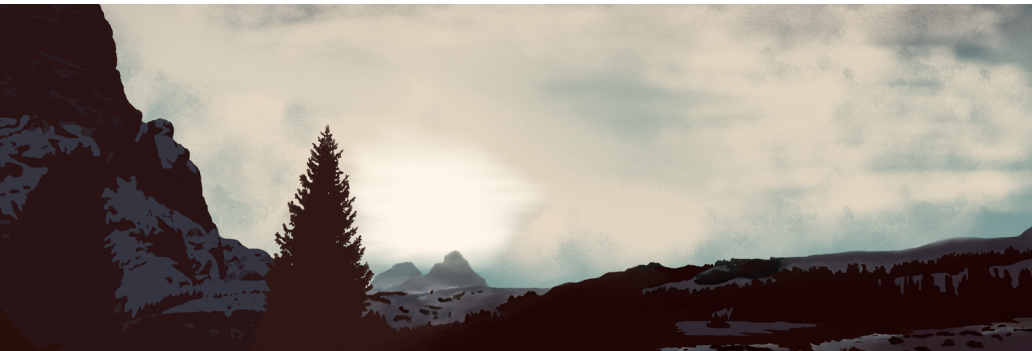


mittel

# Zeit



8 Lektionen



## Landschaften zeichnen mit SketchBook

In dieser Aufgabe zeichnen wir ein Landschaftsbild nach. Wir arbeiten mit verschiedenen Ebenen und verschiedenen Pinselwerkzeugen. Das Landschaftsbild kann vorgegeben werden (z.B. ein Bild aus der Heimatregion, ein Bild aus Afrika, ein mindestens 100 Jahre altes Bild, ein selbst fotografiertes Bild etc.) oder die Schüler:innen können ihr Bild frei wählen.

# Fächer



BG

RZG

**LP 21**  
**RZG 2.5.3 B**

können Formen des Tourismus am Beispiel des Schweizer Alpenraumes und des Mittelmeerraumes beschreiben

**LP 21**  
**NMG 2.5.2 F**

können Spuren der Entwicklung der Landschaft und von Lebewesen in der Wohnregion erkunden

**LP 21**  
**BG 2A.1.2 B**

können eigene Bildideen und Fragestellungen aus ihrer Fantasie- und Lebenswelt zu Natur, Kultur und Alltag entwickeln

# Lehrerkommentar

## Benötigtes Material

- \* Die Schüler:innen benötigen ein iPad mit Pencil
- \* Die Schüler:innen benötigen Fotos von Landschaften.  
Je nach Thema sind das eigene Fotos oder welche aus dem Internet.
- \* Die Schüler:innen benötigen die App SketchBook oder eine vergleichbare ZeichnungsApp.  
Die App muss mit Ebenen arbeiten können, Transparenz unterstützen und sollte verschiedene Pinsel zur Verfügung stellen.

## Vorbereitung

Das Prinzip der Ebenen sollte der Lehrperson klar sein. Im besten Fall probiert die Lehrperson die entsprechende App vorher selbst aus und zeichnet grob eine Landschaft nach.

## Durchführung

Am Anfang sollten die Schüler:innen erklärt bekommen, wie die App funktioniert. Das kann entweder durch die Lehrperson oder mithilfe des Videos geschehen. Wichtig ist, dass man immer wieder darauf hinweist, dass sie auf der richtigen Ebene zeichnen müssen.

Die Schüler:innen importieren ihr Bild in die App, erstellen eine neue Zeichnungsebene, reduzieren die Transparenz ihres Ausgangsbildes und zeichnen das Bild auf der neuen Ebene nach. Je detaillierter sie arbeiten, desto schöner wird das Ergebnis. Am Ende wird das Originalbild ausgeblendet und das Bild exportiert.

## Nachbereitung

Die Bilder können in einen grösseren Zusammenhang eingeordnet werden.

Ideen:

- \* Bilder des gleichen Ortes in unterschiedlichen Epochen
- \* Entstandene Bilder geografisch auf einer grossen Karte anordnen
- \* Bedeutung des Tourismus´ dieses Ortes untersuchen
- \* Ausstellung zu Heimatkunde im Schulhaus

